

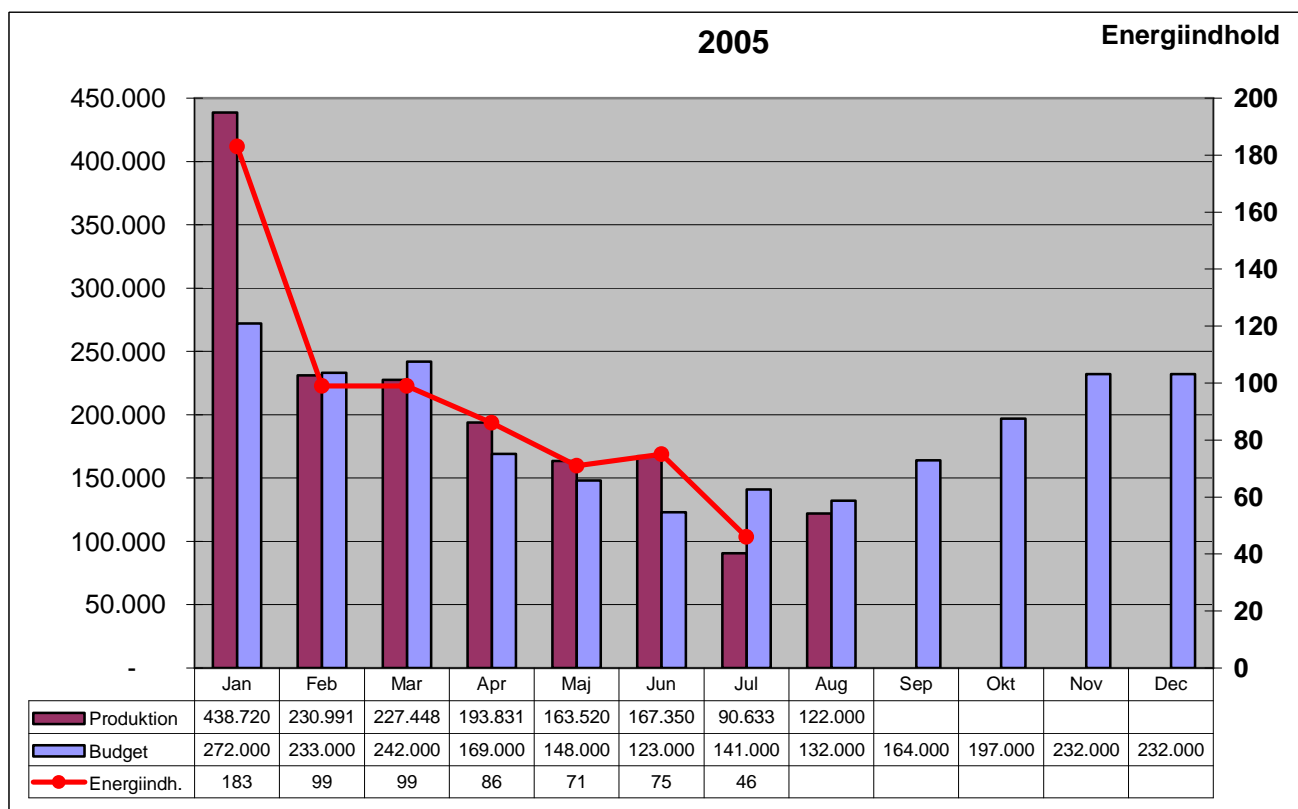
Til dette nyhedsbrev er der vedlagt følgende:

- Referat fra interessentskabsmøde d. 29. marts 2005

Vores hjemmeside blev for et par måneder siden ændret på forsiden. Nedenstående diagrammer viser nu løbende status på hjemmesiden i takt med at jeg opdaterer...

Nedenstående diagram viser måned for måned produktionen sammenholdt med budgettet.

Budgettet er som bekendt kun en statistisk fordeling af årets vind - baseret på de sidste 25 års erfaring.



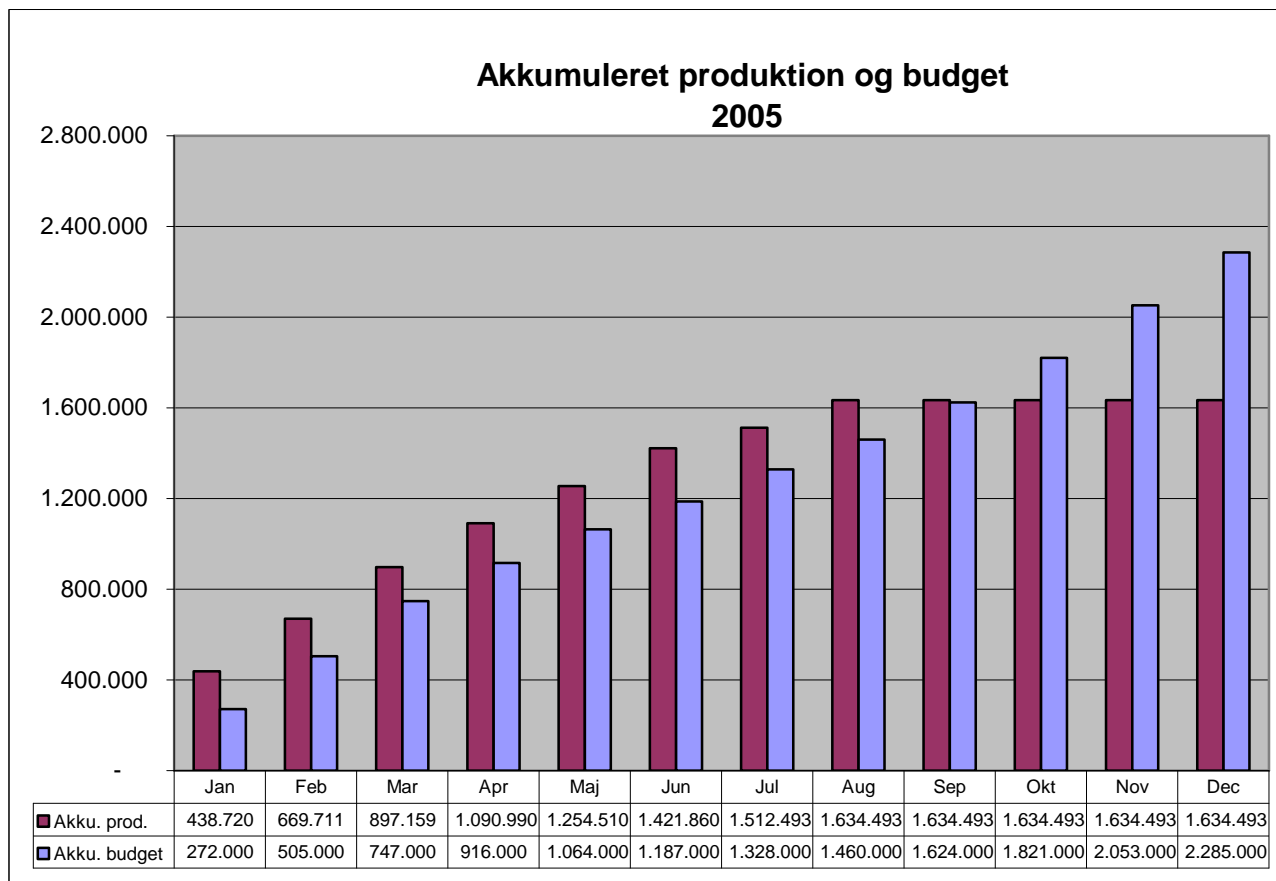
De røde søjler viser produktionen for hver måned. (Skala i venstre side)

De blå søjler viser budgetproduktionen for hver måned. (Skala i venstre side)

Den røde linie viser vindens energiindhold for hver måned. (Skala i højre side)

Vindens energiindhold er dels udregnet ud fra faktisk produktion på møllerne i Fyns, Sønderjyllands, Vejle og Ribe amter og dels ud fra målinger med vindmålere på meget høje master.

Nedenstående diagram viser den akkumulerede produktion for året i forhold til budgettet. Hvor forspringet fra januars gode produktion i grove træk holder ind til nu.



De røde søjler viser igen produktionen og de blå viser budgettet.

Men denne gang er det akkumuleret, dvs. ved en given månedsafslutning kan vi se om vi følger budgettet for året til dato.

Eksempelvis ses at ultimo august siger budgettet 1.460 MWh, hvor faktisk produktion er på 1.634 MWh. Så vi er nu ca. 10 % foran budgettet.

/Jan Vium d. 28. august 2005